

# Profilé Encadrement

Pour panneaux jusqu'à 1 m de hauteur

## Profilés d'encadrement alu Avec systèmes de fixation

Installation facile et rapide

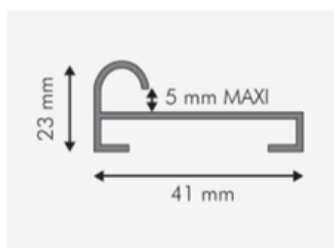


### Descriptif technique

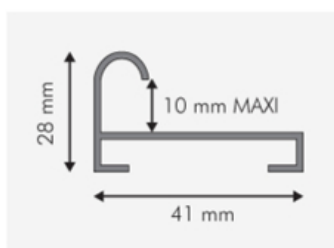
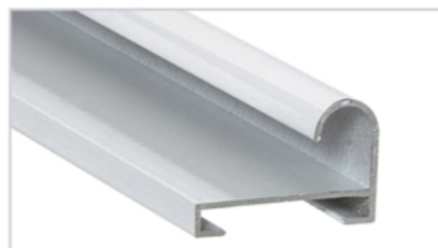
- Cette gamme de profilés vous permettra de poser des panneaux PVC ou Dibond de 5 ou 10 mm d'épaisseur avec **une grande facilité**.
- Finition esthétique : profilés laqués blanc (toutes teintes RAL en option).
- Pas de fixation apparente.
- Les défauts éventuels de coupe des panneaux sont cachés, les chants hauts et bas étant glissés dans le profilé.
- Pour les PVC 10 mm, ces profilés permettent une dilatation sans déformation du panneau.

### Les profilés

**Profilé C-6 pour panneaux 5 mm.**  
Réf. : 3PCC6-5



**Profilé C-6 pour panneaux 10 mm.**  
Réf. : 3PCC6-10



### Les supports

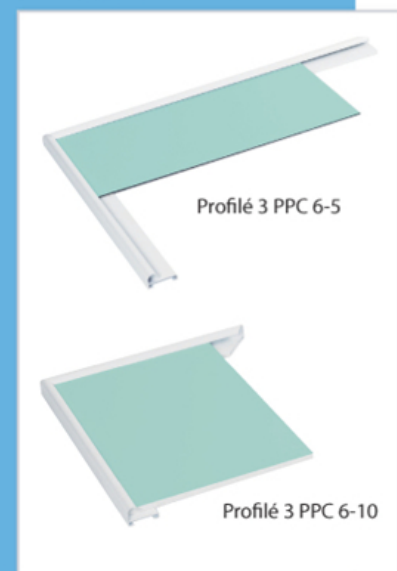


Support en Z pour fixation des profilés C 6 (3Z).

Supports verticaux pour fixation des profilés de type C et des PEL Défi. Pour panneaux de 40, 50, 60 et 70 cm (3SV...).



### 2 modèles :



### Les accessoires

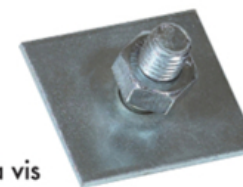


Embouts de finition noir ou blanc

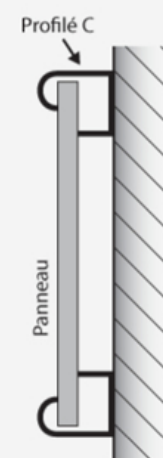
Equerre d'angle plate pour cadre complet



Platine à vis

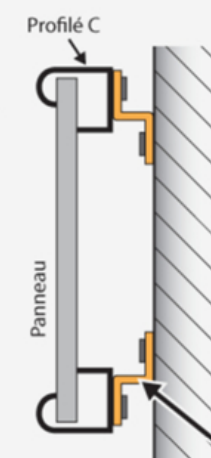


### Les modes de fixation rapide



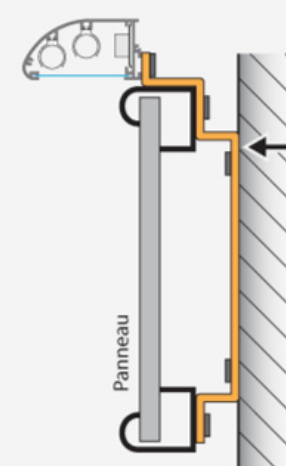
**Profilés fixés directement sur le mur.**

- Fixation des profilés hauts et bas
- Insertion du panneau par glissement.
- Emboitage des embouts de finition.



**Profilés fixés sur support en Z.**

- Fixation des supports en Z.
- Fixation des profilés hauts et bas avec les platines à vis.
- Insertion du panneau par glissement.
- Emboitage des embouts de finition.



**Fixation d'un panneau et du réflecteur avec supports verticaux.**

- Fixation des supports verticaux. 40, 50, 60 ou 70 cm, ou fixation en Z
- Fixation des profilés hauts et bas avec les platines à vis.
- Insertion du panneau par glissement.
- Emboitage des embouts de finition.
- Fixation du réflecteur d'éclairage avec les platines à vis.

