

DÉFI 2 Tubes LEDS Philips



MODULES ÉCO avec tubes Leds T8

Descriptif technique

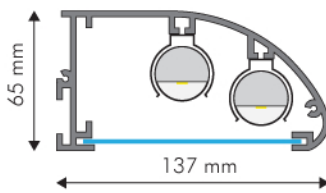
- **Équipement lumineux : 2 rangées de tubes à Leds Philips T8 (Ø 26mm).**
- Alimentation : Aucun ballast ni alimentation, raccordement électrique sur domino en place.
- 1 passe fil fourni à fixer par vos soins au dos du profilé.
- Le profilé, les bras de fixations ainsi que les embouts d'extrémités sont de couleur blanche.
- 3 longueurs disponibles : 1,53 m, 2 m et 3 m.
- Bras de fixation blanc 50, 100 ou 200 mm compris.
- Garantie : 1 an.
- Durée d'allumage conseillée : 10/12 h par jour.

Inter-pompier en plus-value

Obligatoire selon norme d'installation EN 50107



Dimensions :



Désignation	Référence
PEL DÉFI - MODULES ÉCO-LED - Lg : 1,5 m	MD150LD
PEL DÉFI - MODULES ÉCO-LED - Lg : 2 m	MD200LD
PEL DÉFI - MODULES ÉCO-LED - Lg : 3 m	MD300LD
Profilé de raccordement	MDPR
Inter Pompier	MDIP

Bras de fixation compris

MODULES ÉCO COULEUR Leds

Descriptif technique

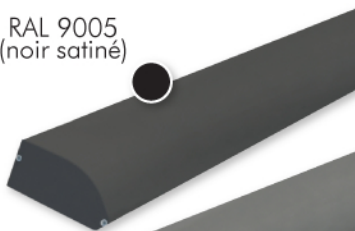
- **Équipement lumineux : 2 rangées de tubes à Leds Philips T8 (Ø 26mm).**
- **2 coloris disponible : RAL 7016 (gris foncé) et RAL 9005 (noir satiné)** obtenu par un laquage époxy de qualité cuit au four.
- Alimentation : Aucun ballast ni alimentation, raccordement électrique sur domino en place.
- 1 passe fil fourni à fixer par vos soins au dos du profilé.
- 3 longueurs disponibles : 1,53 m, 2 m et 3 m.
- Bras de fixation blanc 50, 100 ou 200 mm compris.
- Garantie : 1 an.
- Durée d'allumage conseillée : 10/12 h par jour.

2 Couleurs disponibles :

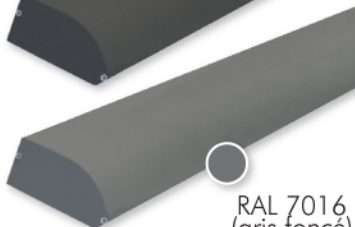
- **RAL 9005** (noir satiné)
- **RAL 7016** (gris anthracite)

Laquage **qualité époxy** cuit au four.

RAL 9005
(noir satiné)



RAL 7016
(gris foncé)



Désignation	Fluos	Leds
	Référence	Référence
MODULES ÉCO COULEUR - Lg 1,53m	MD153C	MD150LDC
MODULES ÉCO COULEUR - Lg 2m	MD200C	MD200LDC
MODULES ÉCO COULEUR - Lg 3m	MD300C	MD300LDC
Profilé de raccordement		MDPR
Inter Pompier		MDIP

Bras de fixation compris